

133W45 PGII H50	431W31 PGII H40
415W50 PGII H52	359W65 PGII H82
213W50 PGII H60	537W47 PGII H51
515W41 PGII H54	379W63 PGII H71
455W43 PGII H49	475W44 PGII H50

535W39 PGII H46	131W20 PGII H22
319W54 PGII H66	411W35 PGII H36
459W59 PGII H70	211W16 PGII H12
117W60 PGII H62	571W17 PGII H15
451W30 PGII H46	

STANDARD

C3004 PGIII H78	C3024 PGIII H90	C3044 PGIII H81	C3064 PGIII H80	C3084 PGIII H87	C3104 PGIII H81	C3124 PGIII H76	C3144 PGIII H57	C3164 PGIII H65	C3184 PGIII H73	C3204 PGIII H74	C3224 PGIII H87	C3244 PGIII H78	C3264 PGIII H82	C3284 PGIII H78	C3304 PGIII H88	C3324 PGIII H85	C3344 PGIII H85	C3364 PGIII H79	C3384 PGIII H84	C3404 PGIII H72	C3424 PGIII H78	C3444 PGIII H73	C3464 PGIII H76	C3484 PGIII H72	C3504 PGIII H82	C3524 PGIII H69	C3544 PGIII H84
C3003 PGIII H77	C3023 PGIII H87	C3043 PGIII H79	C3063 PGIII H76	C3083 PGIII H82	C3103 PGIII H66	C3123 PGIII H60	C3143 PGIII H42	C3163 PGIII H61	C3183 PGIII H55	C3203 PGIII H58	C3223 PGIII H76	C3243 PGIII H73	C3263 PGIII H71	C3283 PGIII H66	C3303 PGIII H81	C3323 PGIII H75	C3343 PGIII H75	C3363 PGIII H61	C3383 PGIII H67	C3403 PGIII H56	C3423 PGIII H64	C3443 PGIII H57	C3463 PGIII H68	C3483 PGIII H56	C3503 PGIII H72	C3523 PGIII H62	C3543 PGIII H73
C3002 PGIII H72	C3022 PGIII H81	C3042 PGIII H77	C3062 PGIII H71	C3082 PGIII H71	C3102 PGIII H54	C3122 PGIII H45	C3142 PGIII H32	C3162 PGIII H45	C3182 PGIII H39	C3202 PGIII H42	C3222 PGIII H60	C3242 PGIII H70	C3262 PGIII H59	C3282 PGIII H51	C3302 PGIII H70	C3322 PGIII H60	C3342 PGIII H62	C3362 PGIII H46	C3382 PGIII H55	C3402 PGIII H40	C3422 PGIII H45	C3442 PGIII H42	C3462 PGIII H55	C3482 PGIII H41	C3502 PGIII H55	C3522 PGIII H54	C3542 PGIII H56
C3001 PGIII H68	C3021 PGIII H75	C3041 PGIII H76	C3061 PGIII H63	C3081 PGIII H61	C3101 PGIII H41	C3121 PGIII H35	C3141 PGIII H25	C3161 PGIII H41	C3181 PGIII H28	C3201 PGIII H31	C3221 PGIII H44	C3241 PGIII H62	C3261 PGIII H48	C3281 PGIII H39	C3301 PGIII H58	C3321 PGIII H45	C3341 PGIII H48	C3361 PGIII H35	C3381 PGIII H40	C3401 PGIII H30	C3421 PGIII H30	C3441 PGIII H30	C3461 PGIII H31	C3481 PGIII H29	C3501 PGIII H39	C3521 PGIII H45	C3541 PGIII H41
C3000 PGIII H61	C3020 PGIII H68	C3040 PGIII H73	C3060 PGIII H59	C3080 PGIII H51	C3100 PGIII H29	C3120 PGIII H25	C3140 PGIII H21	C3160 PGIII H31	C3180 PGIII H19	C3200 PGIII H20	C3220 PGIII H32	C3240 PGIII H54	C3260 PGIII H35	C3280 PGIII H25	C3300 PGIII H47	C3320 PGIII H34	C3340 PGIII H35	C3360 PGIII H24	C3380 PGIII H29	C3400 PGIII H20	C3420 PGIII H21	C3440 PGIII H22	C3460 PGIII H38	C3480 PGIII H21	C3500 PGIII H28	C3520 PGIII H41	C3540 PGIII H30

C3014 PGIII H90	C3034 PGIII H88	C3054 PGIII H82	C3074 PGIII H85	C3094 PGIII H80	C3114 PGIII H76	C3134 PGIII H73	C3154 PGIII H65	C3174 PGIII H69	C3194 PGIII H71	C3214 PGIII H74	C3234 PGIII H86	C3254 PGIII H81	C3274 PGIII H87	C3294 PGIII H88	C3314 PGIII H86	C3334 PGIII H75	C3354 PGIII H80	C3374 PGIII H89	C3394 PGIII H73	C3414 PGIII H72	C3434 PGIII H69	C3454 PGIII H73	C3474 PGIII H81	C3494 PGIII H74	C3514 PGIII H77	C3534 PGIII H85
C3013 PGIII H89	C3033 PGIII H85	C3053 PGIII H68	C3073 PGIII H75	C3093 PGIII H68	C3113 PGIII H62	C3133 PGIII H55	C3153 PGIII H47	C3173 PGIII H65	C3193 PGIII H55	C3213 PGIII H58	C3233 PGIII H78	C3253 PGIII H70	C3273 PGIII H83	C3293 PGIII H78	C3313 PGIII H79	C3333 PGIII H68	C3353 PGIII H77	C3373 PGIII H77	C3393 PGIII H56	C3413 PGIII H55	C3433 PGIII H53	C3453 PGIII H67	C3473 PGIII H68	C3493 PGIII H67	C3513 PGIII H67	C3533 PGIII H75
C3012 PGIII H88	C3032 PGIII H79	C3052 PGIII H62	C3072 PGIII H65	C3092 PGIII H56	C3112 PGIII H47	C3132 PGIII H45	C3152 PGIII H33	C3172 PGIII H55	C3192 PGIII H39	C3212 PGIII H43	C3232 PGIII H63	C3252 PGIII H57	C3272 PGIII H72	C3292 PGIII H64	C3312 PGIII H69	C3332 PGIII H63	C3352 PGIII H75	C3372 PGIII H60	C3392 PGIII H41	C3412 PGIII H39	C3432 PGIII H37	C3452 PGIII H63	C3472 PGIII H50	C3492 PGIII H58	C3512 PGIII H60	C3532 PGIII H57
C3011 PGIII H86	C3031 PGIII H73	C3051 PGIII H59	C3071 PGIII H56	C3091 PGIII H45	C3111 PGIII H37	C3131 PGIII H34	C3151 PGIII H23	C3171 PGIII H38	C3191 PGIII H28	C3211 PGIII H31	C3231 PGIII H49	C3251 PGIII H45	C3271 PGIII H59	C3291 PGIII H52	C3311 PGIII H56	C3331 PGIII H55	C3351 PGIII H68	C3371 PGIII H44	C3391 PGIII H30	C3411 PGIII H29	C3431 PGIII H26	C3451 PGIII H49	C3471 PGIII H34	C3491 PGIII H56	C3511 PGIII H52	C3531 PGIII H42
C3010 PGIII H84	C3030 PGIII H63	C3050 PGIII H50	C3070 PGIII H46	C3090 PGIII H34	C3110 PGIII H26	C3130 PGIII H29	C3150 PGIII H20	C3170 PGIII H33	C3190 PGIII H20	C3210 PGIII H20	C3230 PGIII H38	C3250 PGIII H31	C3270 PGIII H47	C3290 PGIII H38	C3310 PGIII H42	C3330 PGIII H51	C3350 PGIII H61	C3370 PGIII H33	C3390 PGIII H19	C3410 PGIII H20	C3430 PGIII H20	C3450 PGIII H43	C3470 PGIII H23	C3490 PGIII H51	C3510 PGIII H48	C3530 PGIII H30

R205 PGIV H14	R204 PGIV H15	R203 PGIV H15	R202 PGIV H18	R201 PGIV H28

Opmerking:
De hierboven afgebeelde kleuren werden in vierkleurendruk gereproduceerd en kunnen afwijken van het aangebrachte pleister. Dergelijke kleurverschillen zijn onvermijdelijk en zijn niet oterankelijk voor reclamatie.

Voor een juistere benadering van de realiteit, dient een kleurstaal in de gewenste structuur voorgelagd te worden door het opbouwingsbedrijf die de pleisterwerken zal uitvoeren.

Remarque:
Les couleurs du nuancier ci-contre ayant été reproduites en quadrichromie, les teintes représentées peuvent varier légèrement par rapport aux produits proprement dits. De tels écarts sont inévitables et ne peuvent faire l'objet d'aucune réclamation.

Pour une finition plus proche de la réalité, un échantillon de couleur dans la structure souhaitée, sera soumise par l'entreprise qui se chargera de l'exécution des travaux d'enduisages.

Presto 205	Presto 209	Mak 202	LP 221	RP 240	SP 260
104 PGI H79	EG 800	102 PGI H90	SKAP	101 PGI H89	

Alle Knauf gevelpleisters en gevelverf zijn in de voorgestelde kleurtinten te verkrijgen. Gelieve rekening te houden met de standaardwit uitvoeringen.

Les crépis décoratifs Knauf et la peinture de façade sont disponibles dans toutes les teintes de la carte de coloris. Les numéros de teintes blanches standards sont indiqués ci-dessus.



STANDARD/ CLASSIC

Kleurenkaart voor sierpleisters en gevelverf
Carte de coloris pour enduits décoratifs et peinture de façade



Arch. Bodart

Gevelpleisters - Enduits de façade 127/2006

Kleur is de expressie van uw stijl en persoonlijkheid.

Het Knauf kleurenconcept laat u toe om een project in zijn geheel te benaderen door een harmonisch evenwicht te creëren met zowel sierpleisters op minerale basis, op siliconenharsbasis of met een gevelverf. Het kleurensysteem is zo samenhangend en uitgebreid dat talrijke kleurencombinaties denkbaar zijn. Bij nieuwbouw of bij renovatie, zowel buiten of binnen, steeds opnieuw ontstaat een harmonisch geheel.

Maak uw keuze uit zowat 300 kleurtinten.

U heeft besloten om u te laten leiden door uw inspiratie, of veeleer op zoek te gaan naar een perfecte integratie in het landschap of in een bestaande omgeving, of voorkeur te geven aan functionele criteria. Alles kan tijdens de planning overwogen worden.

Geef uw keuze kracht.

Kleuren accentueren het individueel karakter van uw gebouw.

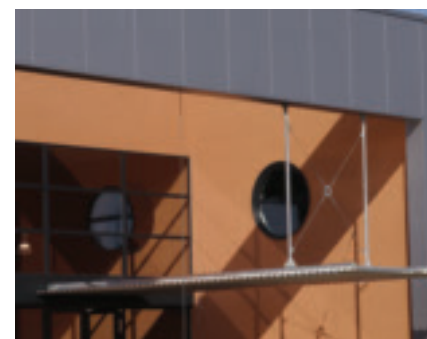
Arch. De Mullevie & Hoffait



STANDARD/ CLASSIC

Kleurenkaart voor sierpleisters en gevelverf

Carte de coloris pour enduits décoratifs et peinture de façade



Arch. bux de Lavoux

Belangrijk:

De voorgestelde kleurtinten zijn slechts indicatief en elk product kan door het werkaansingseffect van de structuur, door de specifieke condities bij de verwerking en het drogen van het oorspronkelijke kleurstaal afwijken.

Tintverschillen kunnen zich voordoen maar zijn niet ontvankelijk voor reclamatie. Een perfecte overeenkomst tussen het gedrukte staal en het aangebrachte pleister kan niet gegarandeerd worden. Rekening houdend met de natuurlijke grondstoffen zijn kleurverschillen tussen sierpleister en verf niet volledig uit te sluiten.

De raaplagen of basispleisters moeten uitgehard en voldoende droog zijn alvorens de volgende laag aan te brengen.

PG = prijsgroep



H = helderheidswaarde

De helderheidswaarde is een bouwfysische eenheid en geeft een indicatie over de helderheid van een kleurtint.

Door de omzetting van licht in warmte-energie wordt het oppervlak opgewarmd, een belangrijk gegeven bij de toepassing van

gevelisolatiesystemen. Donkere kleuren zijn gevoelig voor hygrometrische en thermische schommelingen en om die redenen niet geschikt voor gevelisolatiesystemen. Voor dergelijke toepassingen geen minerale sierpleisters gebruiken met een helderheidswaarde <30 en geen siliconenharspleisters met een helderheidswaarde <20. Naargelang de korrelgrootte en textuur kunnen de waarden hiervan afwijken.

Voor éénzelfde project voldoende materiaal bestellen want kleurverschillen kunnen zich bij gesplitste leveringen voordoen. Voor éénzelfde project geen twee verschillende structuren met gelijk nummer gebruiken want kleurverschillen zijn mogelijk.

Advies

- Minerale, dunlagige sierpleisters kunnen wolkvorming vertonen en dienen daardoor volgens de huidige technische kennis met de gevelverf EG 800 overschilderd te worden.
- Donkere kleuren kunnen door de jaren verbleken.
- De technische bladen van de respectievelijke pleisters in acht nemen.

Gevelpleisters

- Presto 205 – rustiek pleister (korrel 1,5 mm)
- Presto 209 – rustiek pleister (korrel 1,5 mm) open systeem
- Mak 202 – krabpleister (korrel 2/3/4 mm)
- LP 221 – landhuispleister (korrel 1 mm)
- RP 240 – schuurpleister (korrel 2/3/5 mm)
- SP 260 – korrelpleister (korrel 2/3/5 mm)
- SKAP – gebruiksklare korrelpleister (korrel 1,7 mm)
- SKIN – gebruiksklare sokkelpleister (korrel 1,6 mm)
- EG 800 – gevelverf



Arch. Massotian

La couleur est le reflet de votre style et de votre personnalité.

Le système des couleurs Knauf vous permet d'aborder un projet dans sa globalité en harmonisant les couleurs des crépis décoratifs minéraux, des crépis à base de résine de silicone et de la peinture. La richesse du concept vous offre un très vaste choix de combinaisons possibles. Dans le neuf comme dans l'ancien, à l'extérieur comme à l'intérieur, ce concept de couleurs vous permet de créer des ensembles harmonieux.

Faites votre choix parmi 300 coloris.

Que vous ayez décidé de suivre votre inspiration, de tenir compte du paysage ou des constructions aux alentours, ou encore de privilégier des critères strictement fonctionnels, tout peut être pris en compte dès la planification.

Créez l'impact visuel.

Grâce au choix des couleurs, vous soulignez le caractère individuel de votre construction.



Arch. Bodart



Arch. Farnemont

Important :

Les cartes de coloris ont une valeur indicative : la teinte réelle peut varier en fonction du pouvoir réfléchissant du produit et des conditions d'application et de séchage. Des variations de teintes sont possibles et ne peuvent faire l'objet de réclamations. La parfaite conformité du nuancier ci-contre avec la teinte du produit en situation ne peut être garantie. En fonction des matières naturelles mises en œuvre, des différences de teinte entre crépis décoratifs et peinture ne peuvent être totalement exclues.

Les différentes couches de mortier d'accrochage ou d'enduit de base doivent d'abord durcir et être complètement sèches avant d'y apposer la couche suivante.

PG = groupe de prix



H = indice de luminosité

L'indice de luminosité est un paramètre technique qui indique la luminosité et la capacité de réflexion d'une teinte. La transformation de la lumière en énergie calorifique produit un réchauffement de la surface dont il faut tenir compte lors de l'application d'une façade isolante. Les couleurs foncées étant sensibles à ces fluctuations thermiques et hygrométriques, elles ne conviennent pas à des systèmes de façade isolante. Dans ce contexte, le seuil critique pour des crépis décoratifs minéraux correspond à un indice de luminosité <30 et pour des crépis à base de résine de silicone à un indice <20. Les valeurs peuvent varier en fonction de la granulométrie et de la structure.



Enduits de façade

- Presto 205 – enduit rustique (grain 1,5 mm)
- Presto 209 – enduit rustique (grain 1,5 mm) système ouvert
- Mak 202 – enduit gratté (grain 2/3/4 mm)
- LP 221 – enduit campagnard (grain 1 mm)
- RP 240 – crépi frotté (grain 2/3/5 mm)
- SP 260 – crépi granuleux (grain 2/3/5 mm)

- SKAP – crépi granuleux prêt à l'emploi (grain 1,7 mm)
- SKIN – enduit de soubassement décoratif (grain 1,6 mm)

EG 800 – peinture de façade

Deze kleurenkaart heeft tot doel onze klanten te informeren. Ze doet alle vorige versies vervallen. De gegevens kunnen oververmet worden wegens staat van basis, maar zij kunnen er nooit aansprakelijk voor worden gesteld. De aanwezigheid afgebeelde kleuren worden in veel mate afhankelijk geproduceerd en kunnen afwijken van het aangebrachte pleister. Dergelijke kleurverschillen zijn onvermijdelijk en zijn niet ontvankelijk voor reclamatie. Alle rechten voorbehouden. Wijzigingen overname van foto's materiaal, zelfs gedeeltelijk, vereisen de schriftelijke toestemming van Knauf.

Cette carte de coloris est destinée à l'information de notre clientèle. Elle annule toutes les précédentes. Les données correspondant à l'état le plus récent de nos connaissances, mais ne soulevant en aucune façon engager notre responsabilité. Les couleurs du nuancier ci-contre ayant été reproduites en quadrichrome, les teintes représentées peuvent varier légèrement par rapport aux produits réellement fabriqués. De tels écarts sont inévitables et ne peuvent faire l'objet d'aucune réclamation. Tous droits réservés. Les modifications, reproductions photographiques, même si elles sont faites par extrait, nécessitent l'autorisation expresse de Knauf.

04-273 83 11

www.knauf.be

info@knauf.be

CC_FR+NL_12.06_68484